

ИНСТИТУТ ГИПРОВОДХОЗ

ПРОЕКТНО-ИЗЫСКАТЕЛЬСКИЕ РАБОТЫ

РАЗРАБОТКА ПРОЕКТНОЙ ДОКУМЕНТАЦИИ
НА СТРОИТЕЛЬСТВО ПОЛИГОНА ДЛЯ РАЗМЕЩЕНИЯ
ТКО НА ТЕРРИТОРИИ САТКИНСКОГО
МУНИЦИПАЛЬНОГО РАЙОНА ЧЕЛЯБИНСКОЙ
ОБЛАСТИ

ПРОЕКТНАЯ ДОКУМЕНТАЦИЯ

Раздел 3. Архитектурные решения.

09086865-52-2020/-ЭА-АР

Телефон: (495)582-44-00, (4942) 55-23-73
e-mail: info@giprovod.ru

www.giprovod.ru

**ОБЩЕСТВО С ОГРАНИЧЕННОЙ ОТВЕТСТВЕННОСТЬЮ
«ИНСТИТУТ ГИПРОВОДХОЗ»**

Свидетельство №93-П от 17 октября 2013г.

Заказчик – Министерство экологии Челябинской области

**РАЗРАБОТКА ПРОЕКТНОЙ ДОКУМЕНТАЦИИ
НА СТРОИТЕЛЬСТВО ПОЛИГОНА ДЛЯ РАЗМЕЩЕНИЯ
ТКО НА ТЕРРИТОРИИ САТКИНСКОГО
МУНИЦИПАЛЬНОГО РАЙОНА**

ПРОЕКТНАЯ ДОКУМЕНТАЦИЯ

Раздел 3. Архитектурные решения.

09086865-52-2020/-ЭА-АР

Том 3

Генеральный директор



М.Ю. Привалов

Главный инженер проекта

И.А. Гладчиков

Содержание тома

Обозначение	Наименование раздела	Примечание
09086865-52-2020/ЭА-АР	Содержание тома	2
	Текстовая часть	
09086865-52-2020/ЭА-АР-ТЧ	а) описание и обоснование внешнего и внутреннего вида объекта, его пространственной, планировочной и функциональной организации.	4
	б) обоснование принятых объемно-пространственных и архитектурно-художественных решений, в том числе в части соблюдения предельных параметров разрешенного строительства объекта капитального строительства.	5
	б_1) обоснование принятых архитектурных решений в части обеспечения соответствия зданий, строений и сооружений установленным требованиям энергетической эффективности (за исключением зданий, строений, сооружений, на которые требования энергетической эффективности не распространяются).	6
	б_2) перечень мероприятий по обеспечению соблюдения установленных требований энергетической эффективности к архитектурным решениям, влияющим на энергетическую эффективность зданий, строений и сооружений (за исключением зданий, строений, сооружений, на которые требования энергетической эффективности не распространяются).	6
	в) описание и обоснование использованных композиционных приемов при оформлении фасадов и интерьеров объекта капитального строительства.	6
	г) описание решений по отделке помещений основного, вспомогательного, обслуживающего и технического назначения.	6

Согласовано

Взам. инв. №

Подп. и дата

Инв. № подл.

09086865-52-2020/ЭА-АР

Изм.	Кол.уч.	Лист	№ док.	Подп.	Дата
Разраб.		Баранова Т.Ю			05.21
Проверил		Белов М.В.			05.21
ГИП		Гладчиков И.А.			05.21
Н. контр.		Захаров Е.В.			05.21
Нач. отд.		Ляпина В.А.			05.21

Содержание тома

Стадия

Лист

Листов

П

1

2

ООО «Институт
Гипроводхоз»

Обозначение	Наименование раздела	Примечание
	д) описание архитектурных решений, обеспечивающих естественное освещение помещений с постоянным пребыванием людей.	7
	е) описание архитектурно-строительных мероприятий, обеспечивающих защиту помещений от шума, вибрации и другого воздействия.	7
	ж) описание решений по светоограждению объекта, обеспечивающих безопасность полета воздушных судов (при необходимости).	7
	з) описание решений по декоративно-художественной и цветовой отделке интерьеров - для объектов непроизводственного назначения.	7
	Технико-экономические показатели	8
	Графическая часть	
09086865-0141300007820000008-0257493-01-2020-ИЛОЗ.ГЧ	Архитектурные решения мойки спецтехники и холодного бокса для стоянки спецтехники на 11-ти листах	

Инов. № подл.	Подп. и дата	Взам. инв. №

Изм.	Кол. уч.	Лист	№ док.	Подп.	Дата

09086865-52-2020/ЭА-АР

Лист

2

а) описание и обоснование внешнего и внутреннего вида объекта, его пространственной, планировочной и функциональной организации.

Проектируемый объект расположен по адресу: Российская Федерация, Челябинская область, Саткинский район, Саткинское лесничество, Саткинское участковое лесничество, квартал 28 выдел: 19, земельный участок с кадастровым номером 74:18:0702001:1441.

На участке планируется строительство здания мойки спецтехники и холодного бокса для стоянки спецтехники на 3 машиноместа.

В соответствии с объемно-планировочными и технологическими решениями здание мойки спецтехники представляет собой одноэтажное сооружения сложной формы в плане. Размер здания мойки в плане в крайних разбивочных осях – 9.0x11.0 м. Высота здания мойки– 6.0м.

Фундамент- монолитные ростверки и монолитные фундаментные балки.

Каркас- металлический.

Покрытие- монолитный ж.б пол автомойки выполнен с уклонами 8% в сторону водосборного лотка расположенного по середине помещения мойки автомобилей.

Стены – сэндвич-панели 100мм.

Кровля – кровельные сэндвич-панели 150мм.

Дверной блок входной двери –наружная часть дверного блока металлическая (1,2мм) покрытая грунтом синего цвета, внутренняя часть дверного блока из фанеры покрытой грунтом белого цвета.

Ворота- автоматические, секционные, из сэндвич-секций.

Проектируемое здание холодного бокса для стоянки спецтехники в плане прямоугольной формы с размерами в осях 11.0x16.5 м. Высота здания- 6.67м.

Фундамент – монолитные ростверки и монолитные фундаментные балки.

Каркас- металлический.

Стены – сэндвич-панели 100мм.

Согласовано		
Взам. инв. №		
Подп. и дата		
Инв. № подл.		

09086865-52-2020/ЭА-АР.ТЧ

Изм.	Кол.уч.	Лист	№ док.	Подп.	Дата	Архитектурные решения	Стадия	Лист	Листов
Разраб.		Баранова Т.Ю			05.21		Архитектурные решения	П	1
Проверил		Белов М.В.		<i>[Подпись]</i>	05.21	ООО «Институт Гипроводхоз»			
ГИП		Гладчиков И.А.		<i>[Подпись]</i>	05.21				
Н. контр.		Захаров Е.В.		<i>[Подпись]</i>	05.21				
Нач. отд.		Ляпина В.А.		<i>[Подпись]</i>	05.21				

Кровля – кровельные сэндвич-панели 150мм.

Ворота- автоматические, секционные, из сэндвич-секций.

По периметру здания устраивается асфальтобетонная отмостка с уклоном 3.0%.

б) обоснование принятых объемно-пространственных и архитектурно-художественных решений, в том числе в части соблюдения предельных параметров разрешенного строительства объекта капитального строительства.

Организация земельного участка разработана на основании топографической съёмки.

Полигон твердых коммунальных отходов (ТКО) является специальным сооружением, предназначенным для изоляции и обезвреживания ТКО, и гарантирует санитарно-эпидемиологическую безопасность населения.

Участок для устройства полигона имеет санитарноэпидемиологическое заключение о соответствии его санитарным правилам.

В соответствии с Федеральным законом от 21,07.1997 №116-ФЗ «О промышленной безопасности производственных объектов» проектируемые здания не относятся к категории опасных производственных объектов.

В соответствии со статьей 48.1 Градостроительного кодекса- уровень ответственности объекта нормальный.

Планировочная организация земельного участка не противоречит нормам СанПиН 2.1.7.1038—01 «Гигиенические требования к устройству и содержанию полигонов для твердых бытовых отходов».

Зоны санитарной охраны водоисточников и минеральных источников, зоны охраны курортов, места выхода на поверхность трещиноватых пород, места выклинивания водоносных горизонтов, а также места массового отдыха населения и оздоровительных учреждений на участках производства работ отсутствуют.

Таким образом, планировочная организация земельного участка полигона выполнена с учетом вышперечисленных требований и не превышает предельные параметры разрешенного строительства.

Инв. № подл.	Подп. и дата	Взам. инв. №

Изм.	Кол. уч	Лист	№ док.	Подп.	Дата

09086865-52-2020/ЭА-АР.ТЧ

Лист

2

б_1) обоснование принятых архитектурных решений в части обеспечения соответствия зданий, строений и сооружений установленным требованиям энергетической эффективности (за исключением зданий, строений, сооружений, на которые требования энергетической эффективности не распространяются).

Требования энергетической эффективности не распространяются на данные объекты, т.к. являются строениями вспомогательного использования.

б_2) перечень мероприятий по обеспечению соблюдения установленных требований энергетической эффективности к архитектурным решениям, влияющим на энергетическую эффективность зданий, строений и сооружений (за исключением зданий, строений, сооружений, на которые требования энергетической эффективности не распространяются).

Разработка настоящего раздела в проектной документации не требуется, т.к. требования энергетической эффективности не распространяются на данные объекты.

в) описание и обоснование использованных композиционных приемов при оформлении фасадов и интерьеров объекта капитального строительства.

Построение композиции фасадов базируется на гармоничном, соразмерном единстве внешнего объема здания, окружающей среды и сложившейся территории. Проектируемые объекты мойки и стоянки выполнены в холодных тонах. Стены – сэндвич панели толщиной 100мм. Композиционные решения в отделке интерьера зданий мойки и стоянки не предусмотрены. Внешняя часть дверного блока. Внутренняя часть дверного блока из фанеры покрытой грунтом белого цвета.

г) описание решений по отделке помещений основного, вспомогательного, обслуживающего и технического назначения.

Проектной документацией не предусмотрено проведение внутренних отделочных работ в помещениях здания мойки и стоянки.

Взам. инв. №

Подп. и дата

Инв. № подл.

д) описание архитектурных решений, обеспечивающих естественное освещение помещений с постоянным пребыванием людей.

Разработка настоящего раздела для здания стоянки не требуется, т.к. в сооружении нет помещений с постоянным пребыванием людей.

В здании мойки предусмотрено естественное освещение через 2 оконных проёма расположенные в помещении мойки автомобилей на высоте +3,650 мм от проектного нуля и площадью светового проема 3м², и в тех. помещении на высоте 0,800м и площадью светового проема 1,3м².

е) описание архитектурно-строительных мероприятий, обеспечивающих защиту помещений от шума, вибрации и другого воздействия.

Настоящей проектной документацией не предусмотрена разработка мероприятий по обеспечению помещений и здания в целом от шума, вибраций и другого воздействия.

ж) описание решений по светоограждению объекта, обеспечивающих безопасность полета воздушных судов (при необходимости).

Разработка настоящего раздела в проектной документации не требуется.

з) описание решений по декоративно-художественной и цветовой отделке интерьеров - для объектов непромышленного назначения.

Проработка решений по декоративно-художественной и цветовой отделке интерьеров не требуется.

Инв. № подл.	Подп. и дата	Взам. инв. №

Изм.	Кол. уч	Лист	№ док.	Подп.	Дата

09086865-52-2020/ЭА-АР.ТЧ

Лист

4

Технико-экономические показатели

№ п/п	Наименование показателей	Ед. изм.	Кол-во
1.	Здание мойки спецтехники		
	Площадь застройки	кв.м.	89,0
	Общая площадь здания	кв.м.	84,2
	Количество этажей	этаж	1
	Высота здания от отметки 0.000, м.	м.	6,42
	Строительный объем здания	куб.м.	543,5
2.	Здание холодного бокса для стоянки спецтехники		
	Площадь застройки	кв.м.	190,4
	Общая площадь здания	кв.м.	184,8
	Количество этажей	этаж	1
	Высота здания от отметки 0.000, м.	м.	6,670
	Строительный объем здания	куб.м.	1 298,5

Инв. № подл.	Подп. и дата	Взам. инв. №

Изм.	Кол. уч	Лист	№ док.	Подп.	Дата

09086865-52-2020/ЭА-АР.ТЧ

Лист

5

Ведомость чертежей

Обозначение	Наименование	Примечание
-АР-2	Мойка спецтехники. План на отм. 0,000. М 1:100	стр. 10
-АР-3	Мойка спецтехники. Разрез 1-1. М 1:100	стр. 11
-АР-4	Мойка спецтехники. План кровли. М 1:100	стр. 12
-АР-5	Мойка спецтехники. Фасад 1-3, фасад 3-1, фасад А-В, фасад В-А. М 1:100	стр. 13
-АР-6	Мойка спецтехники. Цветовое решение. Фасад 1-3, фасад 3-1, фасад А-В, фасад В-А. М 1:100	стр. 14
-АР-7	Холодный бокс для стоянки спецтехники. План на отм. 0,000. М 1:100	стр. 15
-АР-8	Холодный бокс для стоянки спецтехники. Разрез 1-1. М 1:100	стр. 16
-АР-9	Холодный бокс для стоянки спецтехники. План кровли. М 1:100	стр. 17
-АР-10	Холодный бокс для стоянки спецтехники. Фасад В-А, фасад А-В. М 1:100	стр. 18
-АР-11	Холодный бокс для стоянки спецтехники. Цветовое решение. Фасад В-А, фасад А-В. М 1:100	стр. 19

Согласовано

Взам. инв. №

Подп. и дата

Инв. № подл.

09086865-52-2020/ЭА-АР-

Разработка проектной документации на строительство полигона для размещения ТКО на территории Саткинского муниципального района Челябинской области

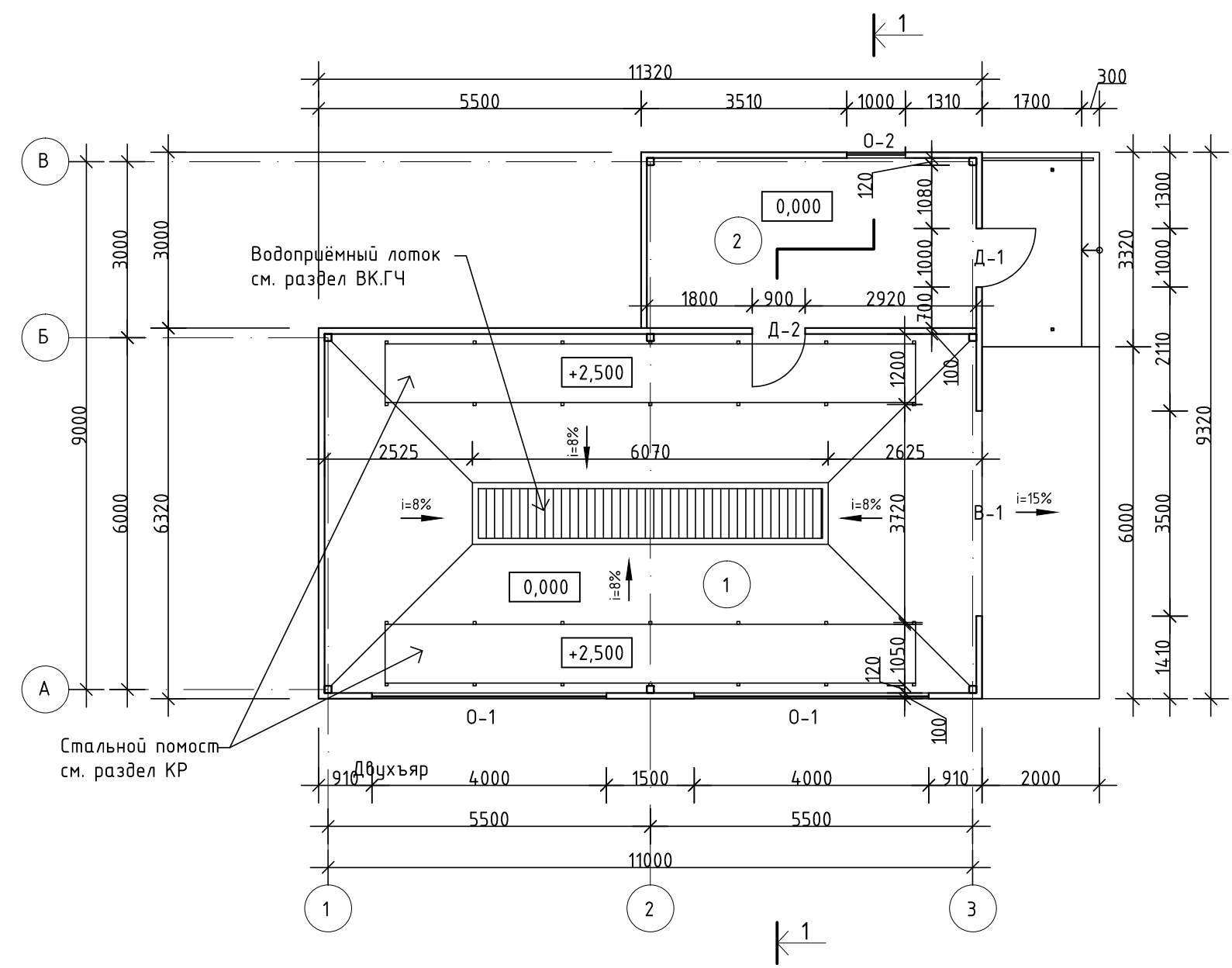
Изм.	Кол.уч	Лист	№док	Подпись	Дата	Стадия	Лист	Листов
Разраб.		Баранова Т.Ю.			07.21	П	1	
Проверил		Белов М.В.			07.21			
ГИП		Гладчиков И.А.			07.21			
Н. контроль		Захаров Е.В.			07.21			
Нач.отдела		Ляпина В.А.			07.21			

Реконструкция сетей
и объектов водоснабжения

Ведомость чертежей.

ООО "Институт Гипроводхоз"

План на отм. 0,000. М 1:100



№ пом.	Наименование	Площадь, м ²	Кат. пом.
1	Помещение мойки автомобилей	68,0	
2	Тех.помещение	16,2	

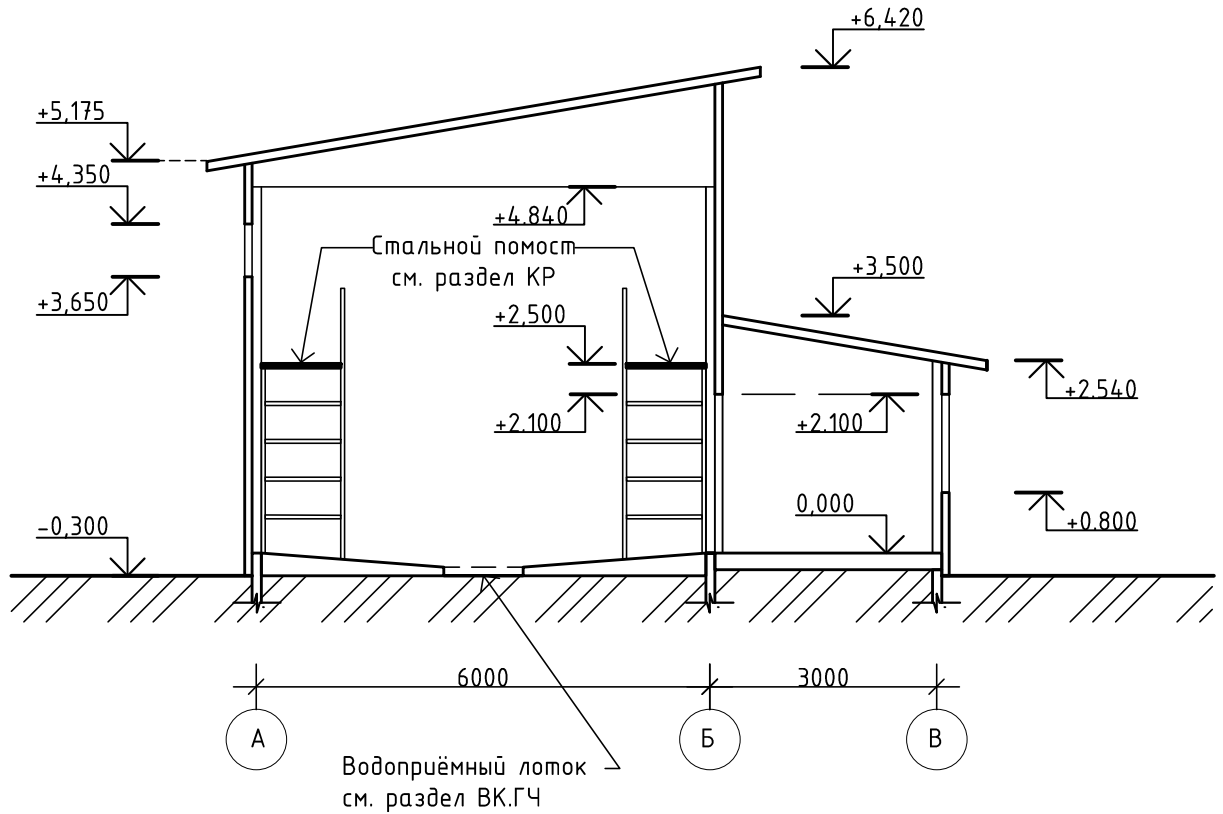
* Помещение мойки оборудовано двухъярусными помостами для операторов моечного отделения, позволяющим обслуживать спецтранспорт сверху. см. раздел КР

Поз.	Обозначение	Наименование	Всего ед.шт.	Масса, кг.	Примечание (ШхВ проема)
Элементы заполнения проемов помещений подвала					
1	О-1	Окно пластиковое	2		4000х700
2	О-2	Окно пластиковое	1		1000х1300
3	ВР-1	Ворота рулонные	1		3500х4500
4	ДГ-1	Дверь глухая	1		1000х2100

						09086865-52-2020/ЭА-АР-					
						Разработка проектной документации на строительство полигона для размещения ТКО на территории Саткинского муниципального района Челябинской области					
Изм.	Кол.уч	Лист	№ док	Подпись	Дата	Мойка спецтехники	Стадия	Лист	Листов		
Разраб.		Баранова Т.Ю.			07.21		П	2			
Проверил		Белов М.В.			07.21						
ГИП		Гладчиков И.А.			07.21						
Н. контроль		Захаров Е.В.			07.21						
Нач.отдела		Ляпина В.А.			07.21	План на отм. 0.000 М 1:100	000 "Институт Гипроводхоз"				

Согласовано			
Взам. инв. №			
Подп. и дата			
Инв. № подл.			

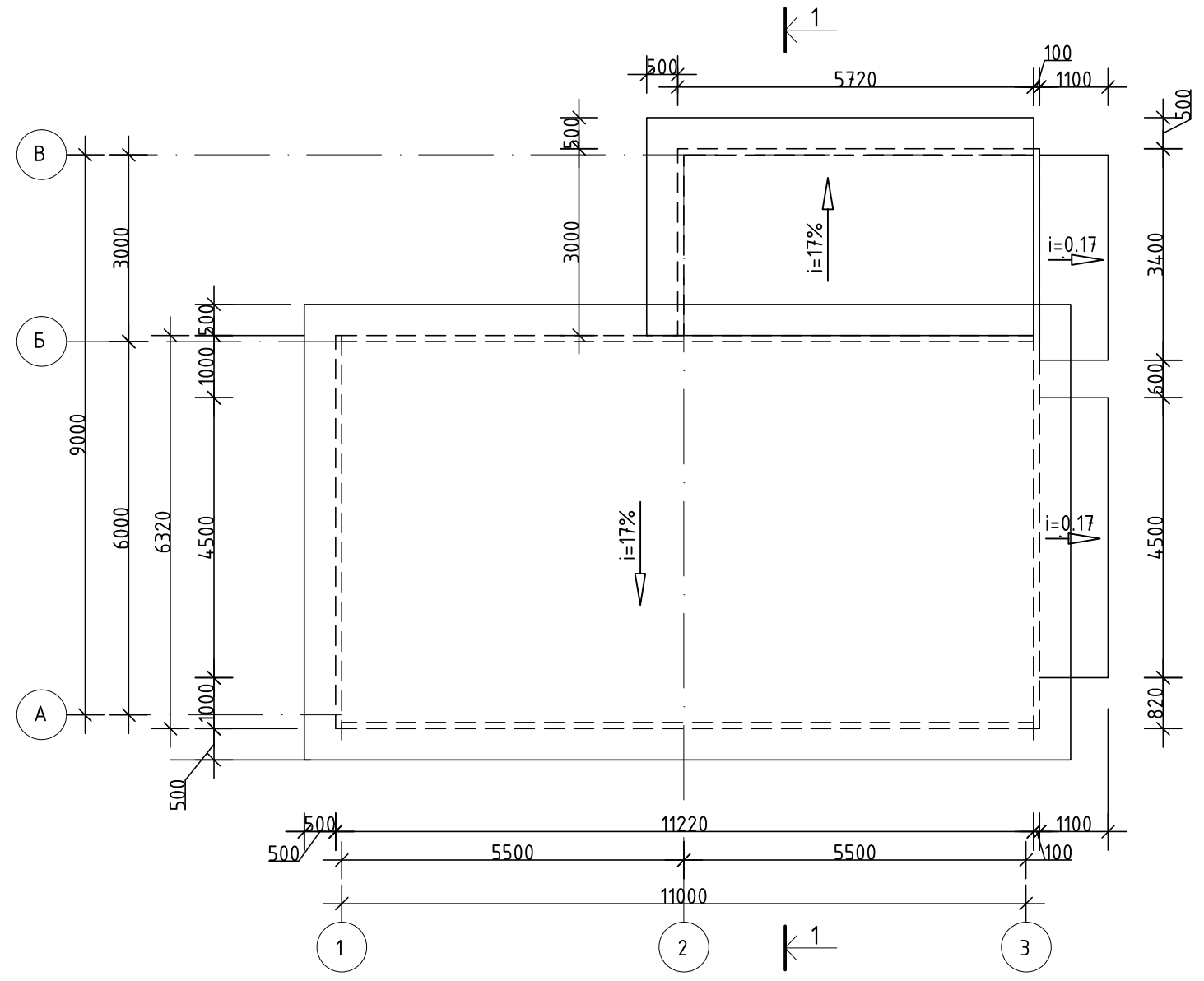
Разрез 1-1. М 1:100



Согласовано	
Взам. инв. №	
Подп. и дата	
Инв. № подл.	

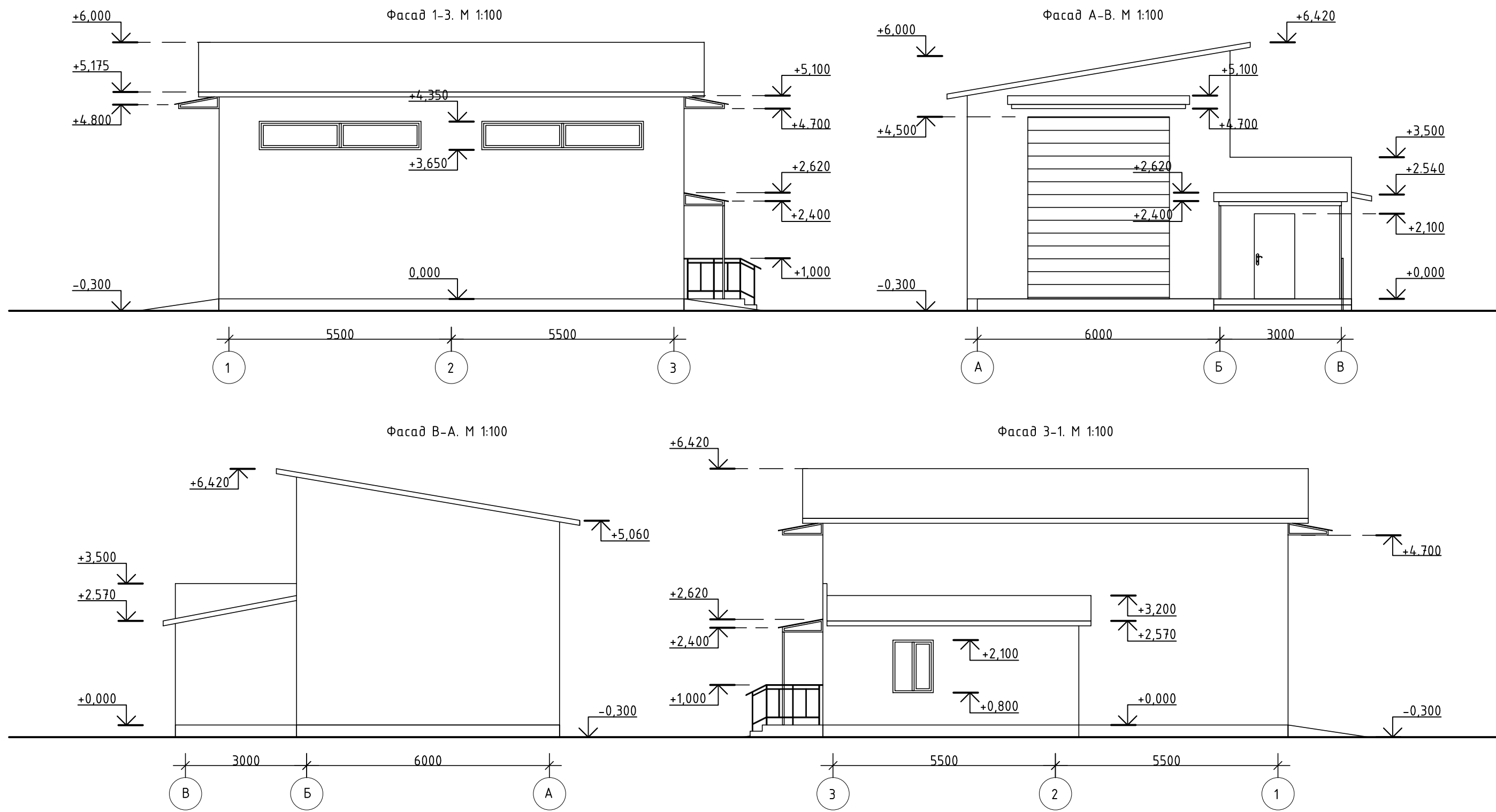
						09086865-52-2020/ЭА-АР-			
						Разработка проектной документации на строительство полигона для размещения ТКО на территории Саткинского муниципального района Челябинской области			
Изм.	Кол.уч	Лист	№ док	Подпись	Дата	Мойка спецтехники	Стадия	Лист	Листов
Разраб.		Баранова Т.Ю.		<i>[Signature]</i>	07.21		П	3	
Проверил		Белов М.В.		<i>[Signature]</i>	07.21	Разрез 1-1. М 1:100	ООО "Институт Гипроводхоз"		
ГИП		Гладчиков И.А.		<i>[Signature]</i>	07.21				
Н. контроль		Захаров Е.В.		<i>[Signature]</i>	07.21				
Нач.отдела		Ляпина В.А.		<i>[Signature]</i>	07.21				

План кровли. М 1:100



Согласовано			
Инв. № подл.	Подп. и дата	Взам. инв. №	

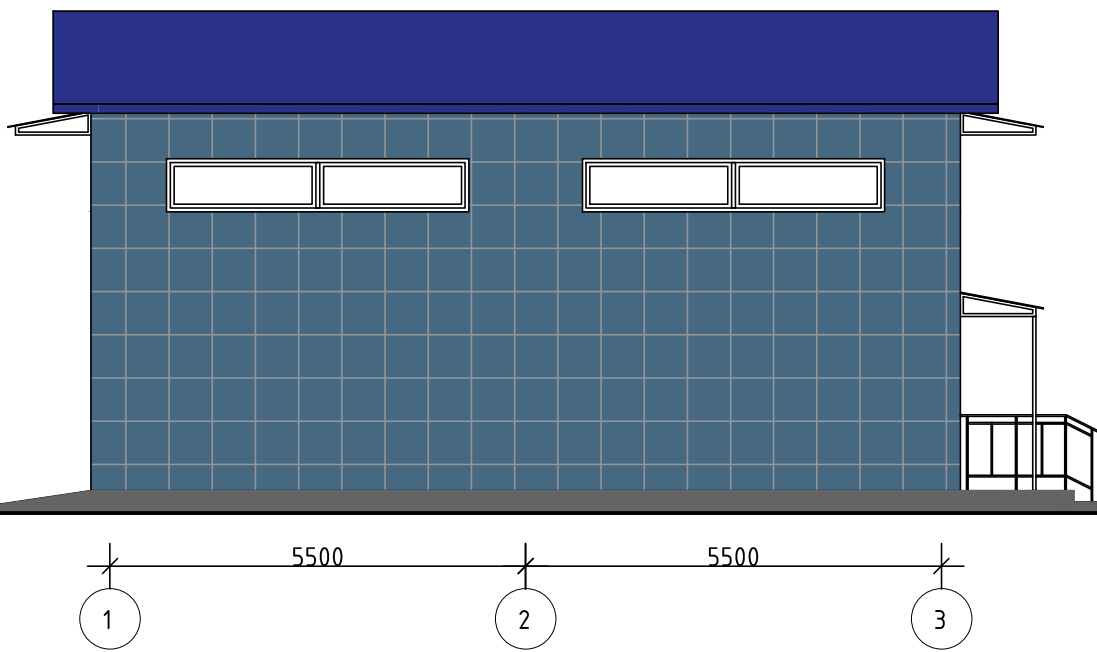
						09086865-52-2020/ЭА-АР-			
						Разработка проектной документации на строительство полигона для размещения ТКО на территории Саткинского муниципального района Челябинской области			
Изм.	Кол.уч	Лист	№докум	Подпись	Дата	Мойка спецтехники	Стадия	Лист	Листов
Разраб.		Баранова Т.Ю.		<i>[Signature]</i>	07.21		П	4	
Проверил		Белов М.В.		<i>[Signature]</i>	07.21				
ГИП		Гладчиков И.А.		<i>[Signature]</i>	07.21				
Н. контроль		Захаров Е.В.		<i>[Signature]</i>	07.21				
Нач.отдела		Ляпина В.А.		<i>[Signature]</i>	07.21	План кровли. М 1:100	ООО "Институт Гипроводхоз"		



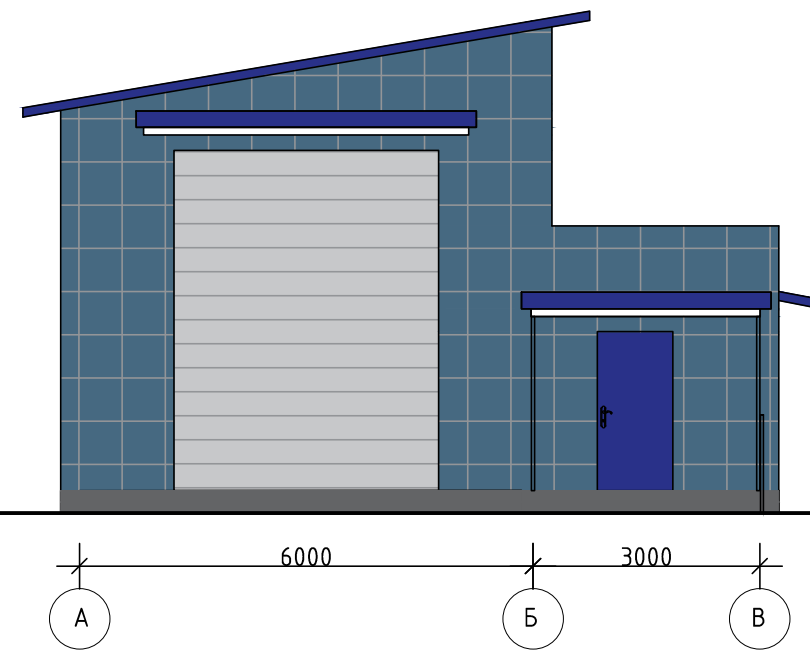
Согласовано	
Взам. инв. №	
Подп. и дата	
Инв. № подл.	

						09086865-52-2020/ЭА-АР-			
						Разработка проектной документации на строительство полигона для размещения ТКО на территории Саткинского муниципального района Челябинской области			
Изм.	Кол.уч	Лист	№ док	Подпись	Дата	Мойка спецтехники	Стадия	Лист	Листов
Разраб.		Баранова Т.Ю.		<i>[Signature]</i>	07.21		П	5	
Проверил		Белов М.В.		<i>[Signature]</i>	07.21				
ГИП		Гладчиков И.А.		<i>[Signature]</i>	07.21				
Н. контроль		Захаров Е.В.		<i>[Signature]</i>	07.21				
Нач.отдела		Ляпина В.А.		<i>[Signature]</i>	07.21	Фасад 1-3. Фасад 3-1 М 1:100 Фасад А-В. Фасад В-А М 1:100	ООО "Институт Гипроводхоз"		

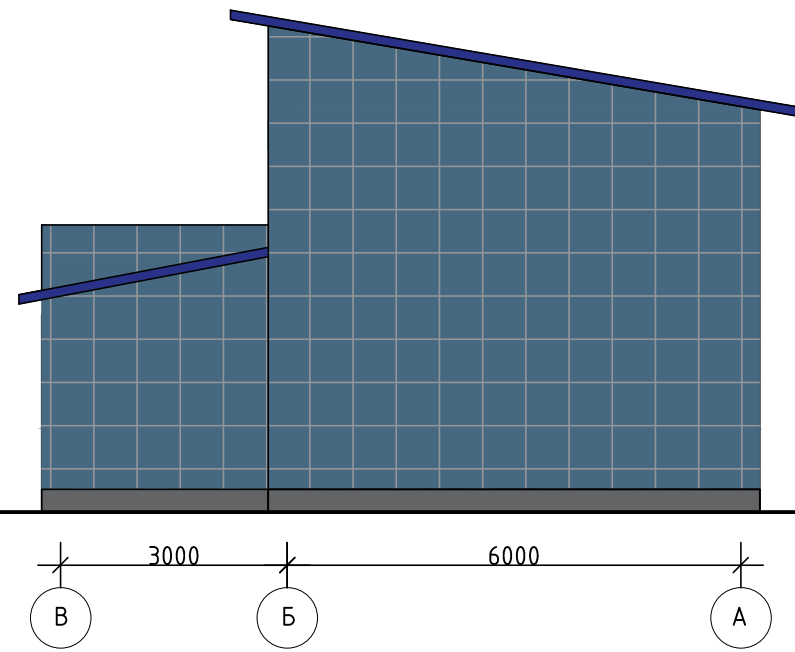
Фасад 1-3. М 1:100



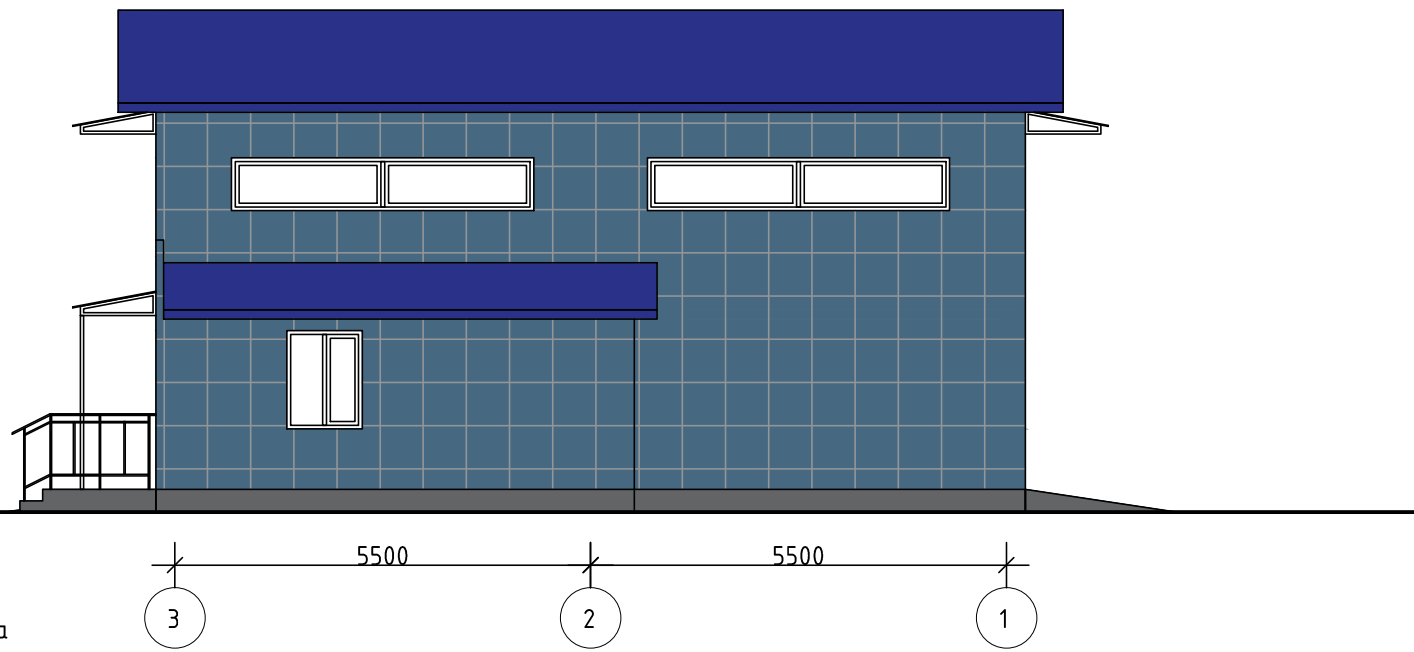
Фасад А-В. М 1:100



Фасад В-А. М 1:100

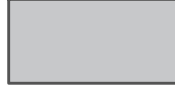


Фасад 3-1. М 1:100




Эталон цвета


№ 1



№ 2



№ 3



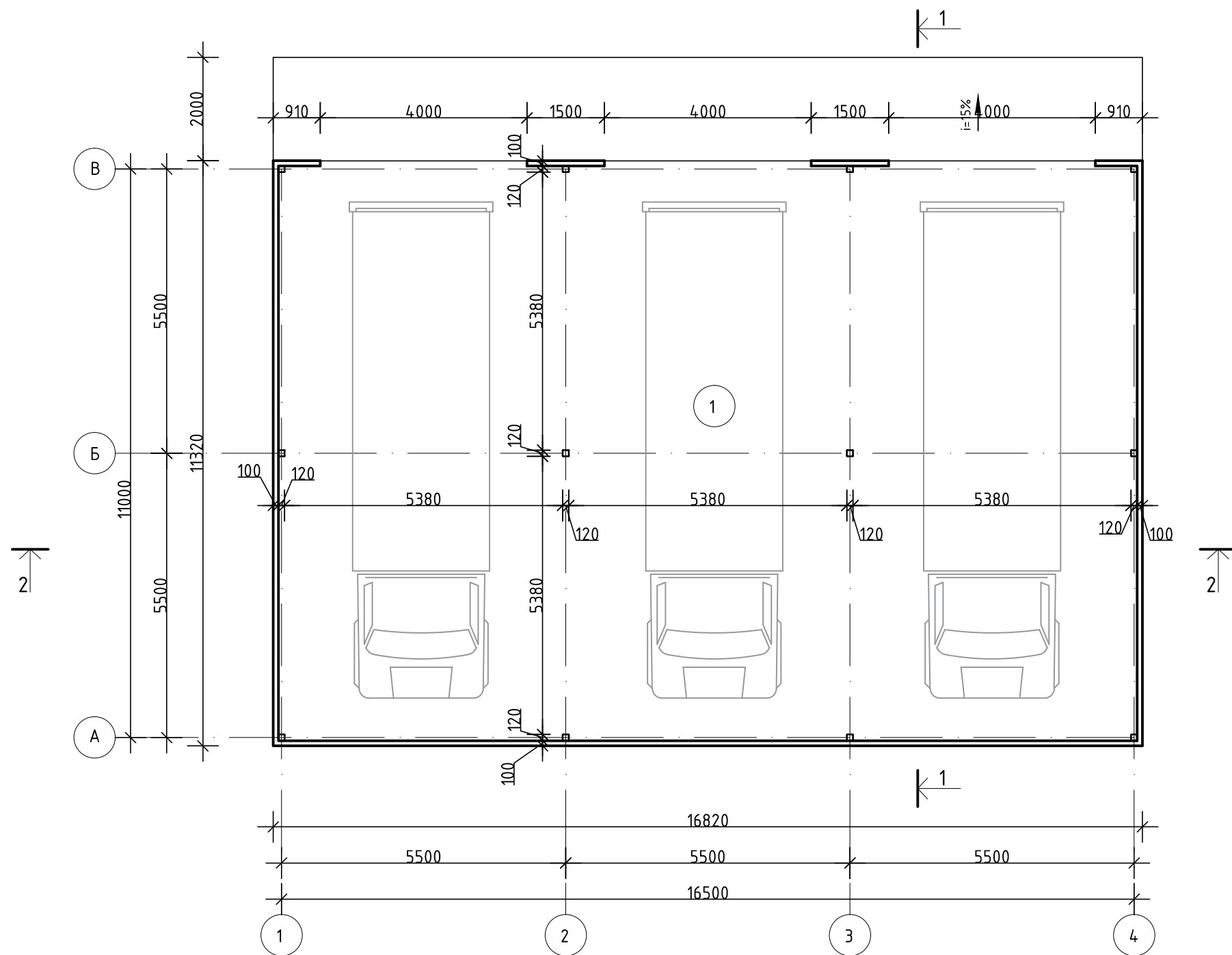
Характеристика наружной отделки

- Наружные стены фасадов - сэндвич панели. Колер N2 (RAL 5024).
- Наружные входные двери - металлические, толщиной 1,2мм. Колер N3 (RAL 5005).
- Ворота секционные - металлические Колер N1 (RAL 7047).
- Кровля - профлист. Колер N3 (RAL 5005).

						09086865-52-2020/ЭА-АР-				
						Разработка проектной документации на строительство полигона для размещения ТКО на территории Саткинского муниципального района Челябинской области				
Изм.	Кол.уч	Лист	№док	Подпись	Дата	Мойка спецтехники	Стадия	Лист	Листов	
Разраб.				Баранова Т.Ю.	07.21		Цветаев	П	6	
Проверил				Белов М.В.	07.21					
ГИП				Гладчиков И.А.	07.21					
Н. контроль				Захаров Е.В.	07.21					
Нач.отдела				Ляпина В.А.	07.21					
						000 "Институт Гипроводхоз"				

Согласовано	
Взам. инв. №	
Подп. и дата	
Инв. № подл.	

План на отм. 0,000. М 1:100



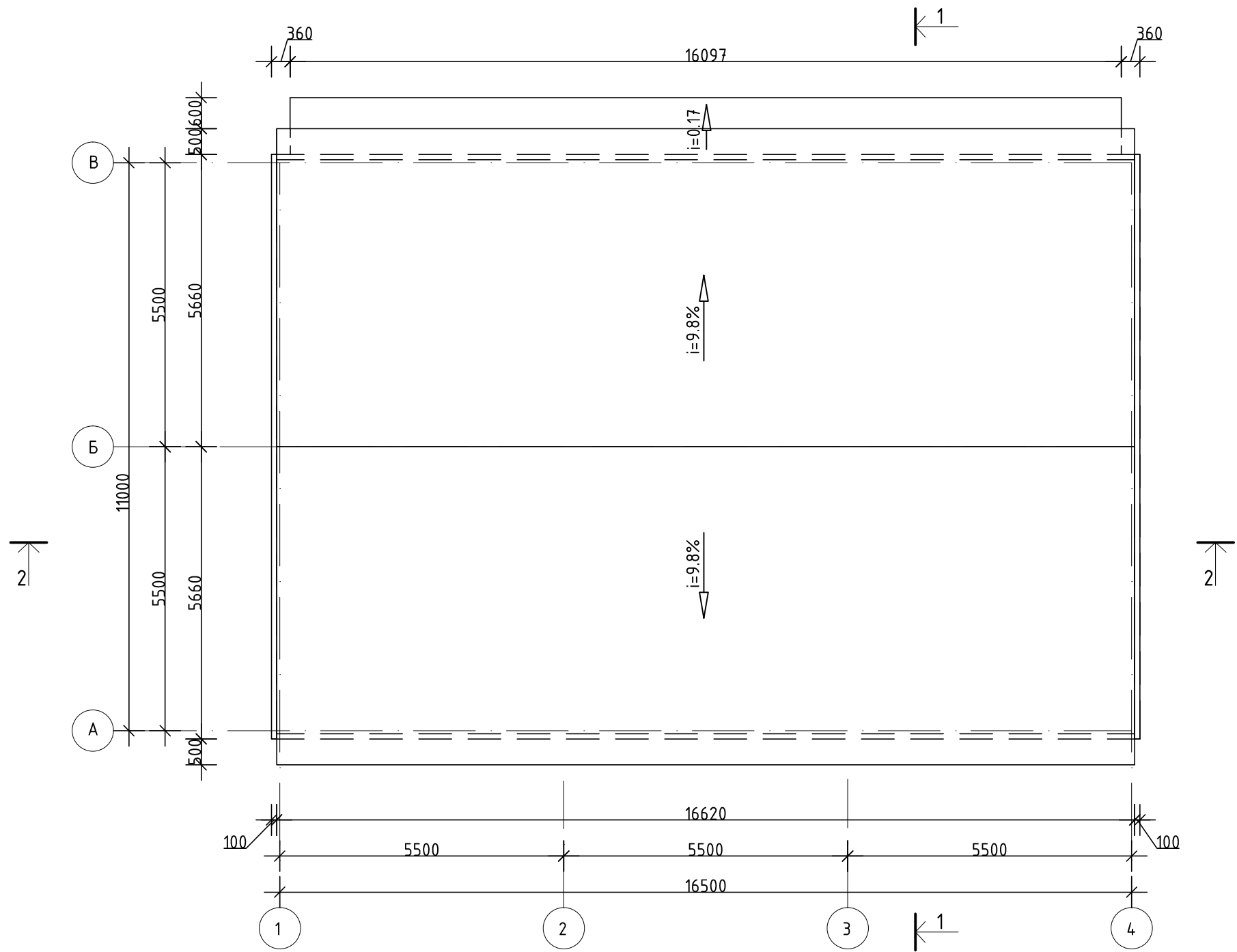
Экспликация помещений 1 этажа			
№ пом.	Наименование	Площадь, м ²	Кат. пом.
1	Помещение для стоянки автомобилей	184,8	

Согласовано			
Взам. инв. №			
Подп. и дата			
Инв. № подл.			

Спецификация элементов заполнения проемов					
Поз.	Обозначение	Наименование	Всего ед.шт.	Масса, кг.	Примечание (ШxВ проема)
Элементы заполнения проемов помещений подвала					
3	ВР-1	Ворота распашные	3		4000x4500

						09086865-52-2020/ЭА-АР-		
						Разработка проектной документации на строительство полигона для размещения ТКО на территории Саткинского муниципального района Челябинской области		
Изм.	Кол.уч	Лист	№докум	Подпись	Дата	Стадия	Лист	Листов
Разраб.				Баранова Т.Ю.	07.21	Холодный бокс для стоянки спецтехники	П	7
Проверил				Белов М.В.	07.21			
ГИП				Гладчиков И.А.	07.21			
Н. контроль				Захаров Е.В.	07.21			
Нач.отдела				Ляпина В.А.	07.21	План на отм. 0.000 М 1:100		000 "Институт Гипроводхоз"

План кровли. М 1:100

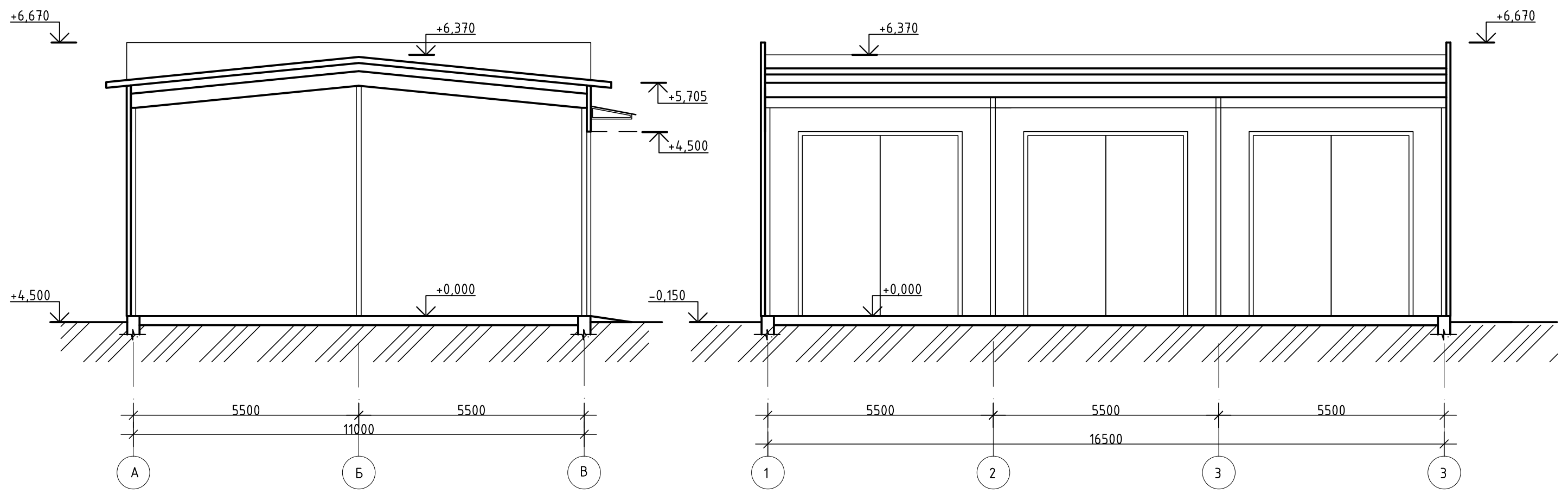


Согласовано			
Взам. инв. №			
Подп. и дата			
Инв. № подл.			

						09086865-52-2020/ЭА-АР-			
						Разработка проектной документации на строительство полигона для размещения ТКО на территории Саткинского муниципального района Челябинской области			
Изм.	Кол.уч	Лист	№ док	Подпись	Дата	Холодный бокс для стоянки спецтехники	Стадия	Лист	Листов
Разраб.		Баранова Т.Ю.		<i>[Signature]</i>	07.21		П	8	
Проверил		Белов М.В.		<i>[Signature]</i>	07.21				
ГИП		Гладчиков И.А.		<i>[Signature]</i>	07.21				
Н. контроль		Захаров Е.В.		<i>[Signature]</i>	07.21				
Нач.отдела		Ляпина В.А.		<i>[Signature]</i>	07.21	План кровли 0.000 М 1:100	ООО "Институт Гипроводхоз"		

Разрез 1-1. М 1:100

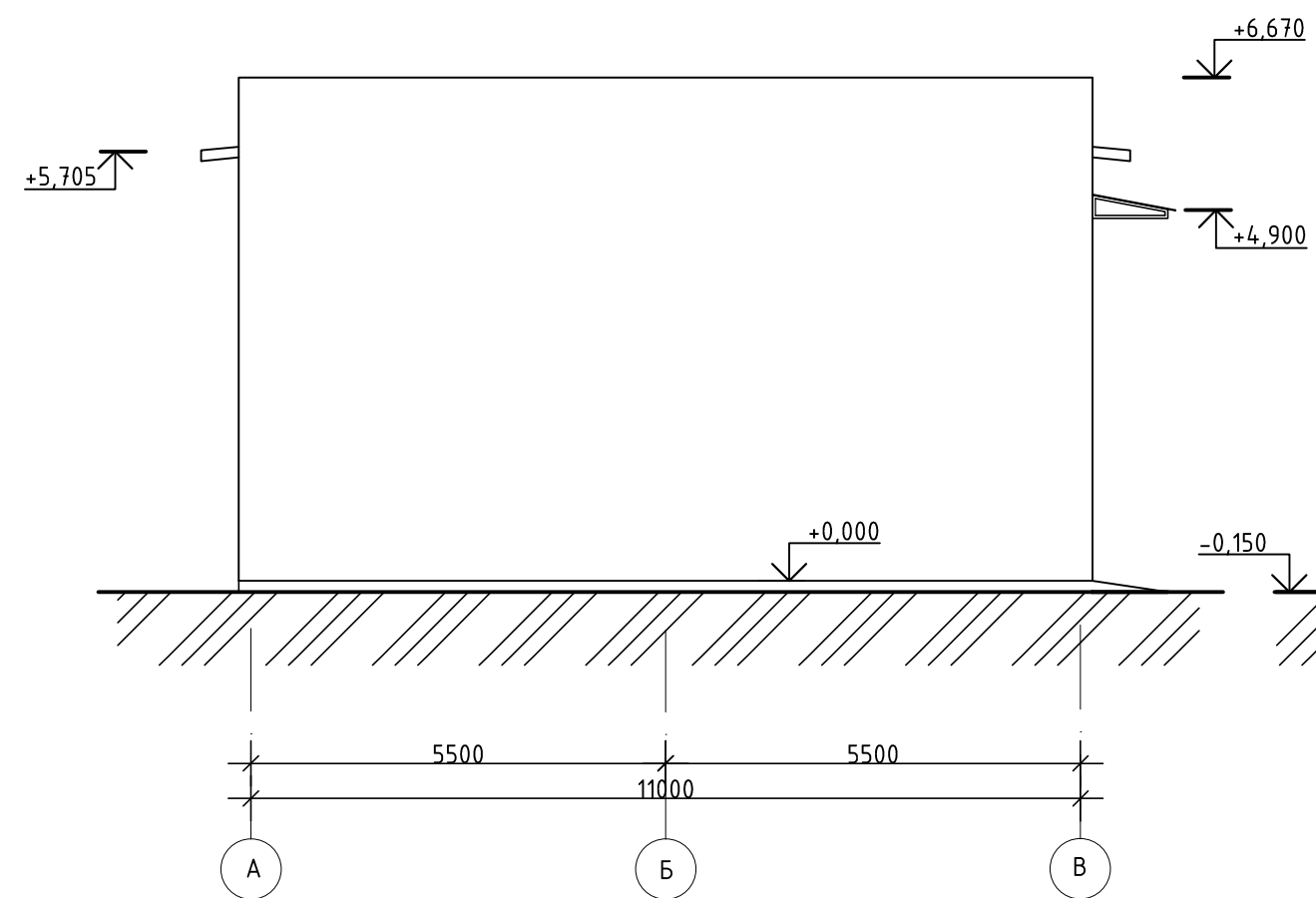
Разрез 2-2. М 1:100



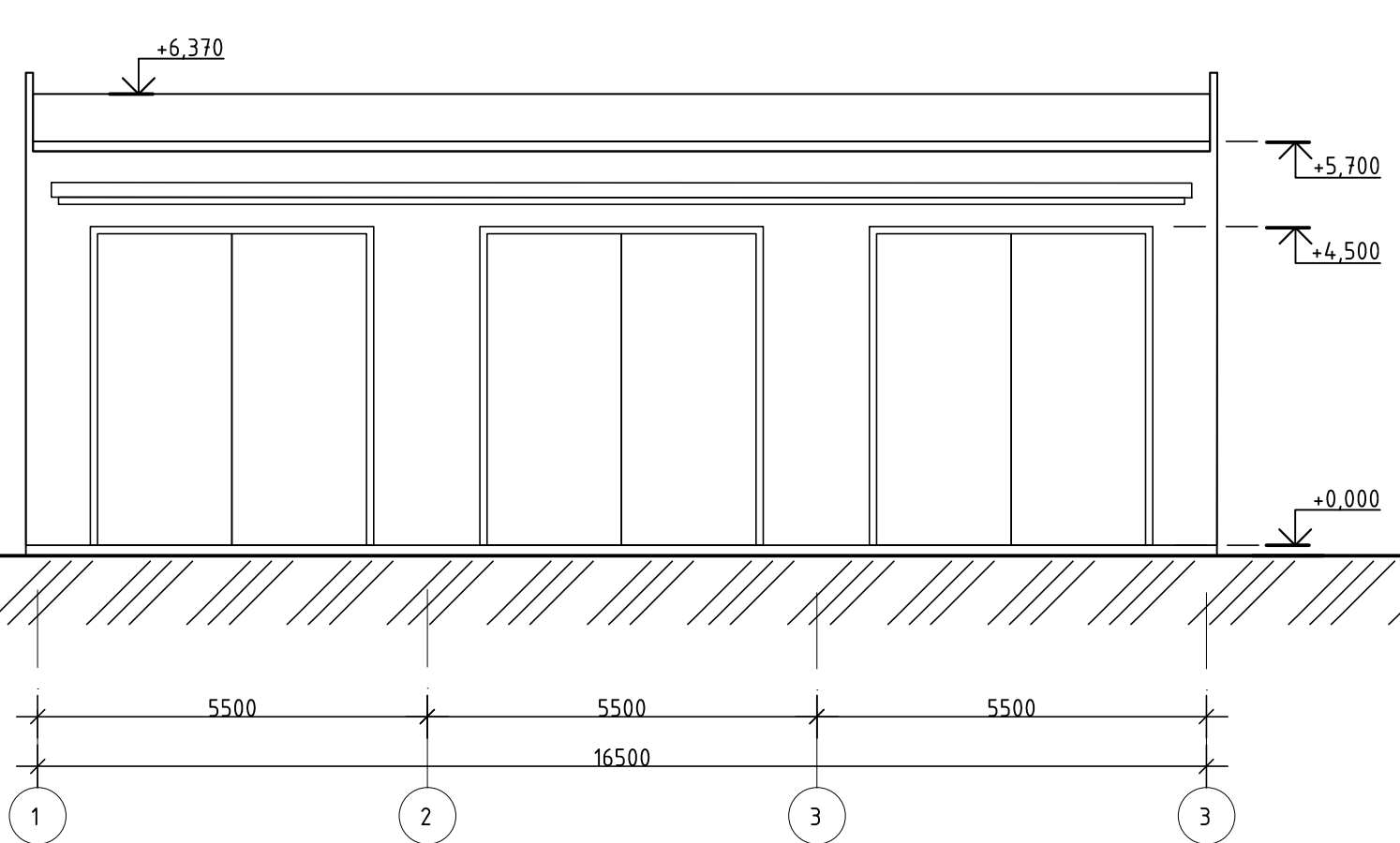
Согласовано			
Взам. инв. №			
Подп. и дата			
Инв. № подл.			

						09086865-52-2020/ЭА-АР-			
						Разработка проектной документации на строительство полигона для размещения ТКО на территории Саткинского муниципального района Челябинской области			
Изм.	Кол.уч	Лист	№док	Подпись	Дата	Холодный бокс для стоянки спецтехники	Стадия	Лист	Листов
Разраб.		Баранова Т.Ю.		<i>Баранова</i>	07.21		П	9	
Проверил		Белов М.В.		<i>Белов</i>	07.21				
ГИП		Гладчиков И.А.		<i>Гладчиков</i>	07.21				
Н. контроль		Захаров Е.В.		<i>Захаров</i>	07.21				
Нач.отдела		Ляпина В.А.		<i>Ляпина</i>	07.21	План кровли 0.000 М 1:100	ООО "Институт Гипроводхоз"		

Фасад А-В. М 1:100



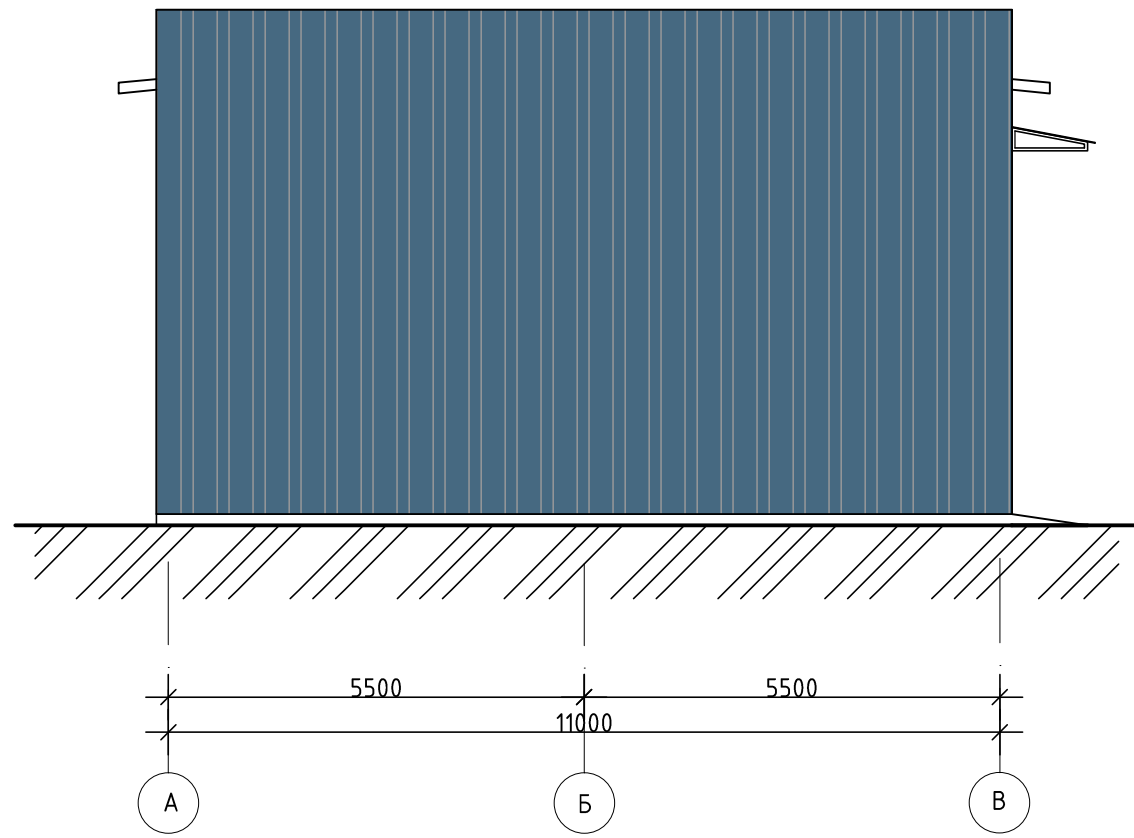
Фасад 1-3. М 1:100



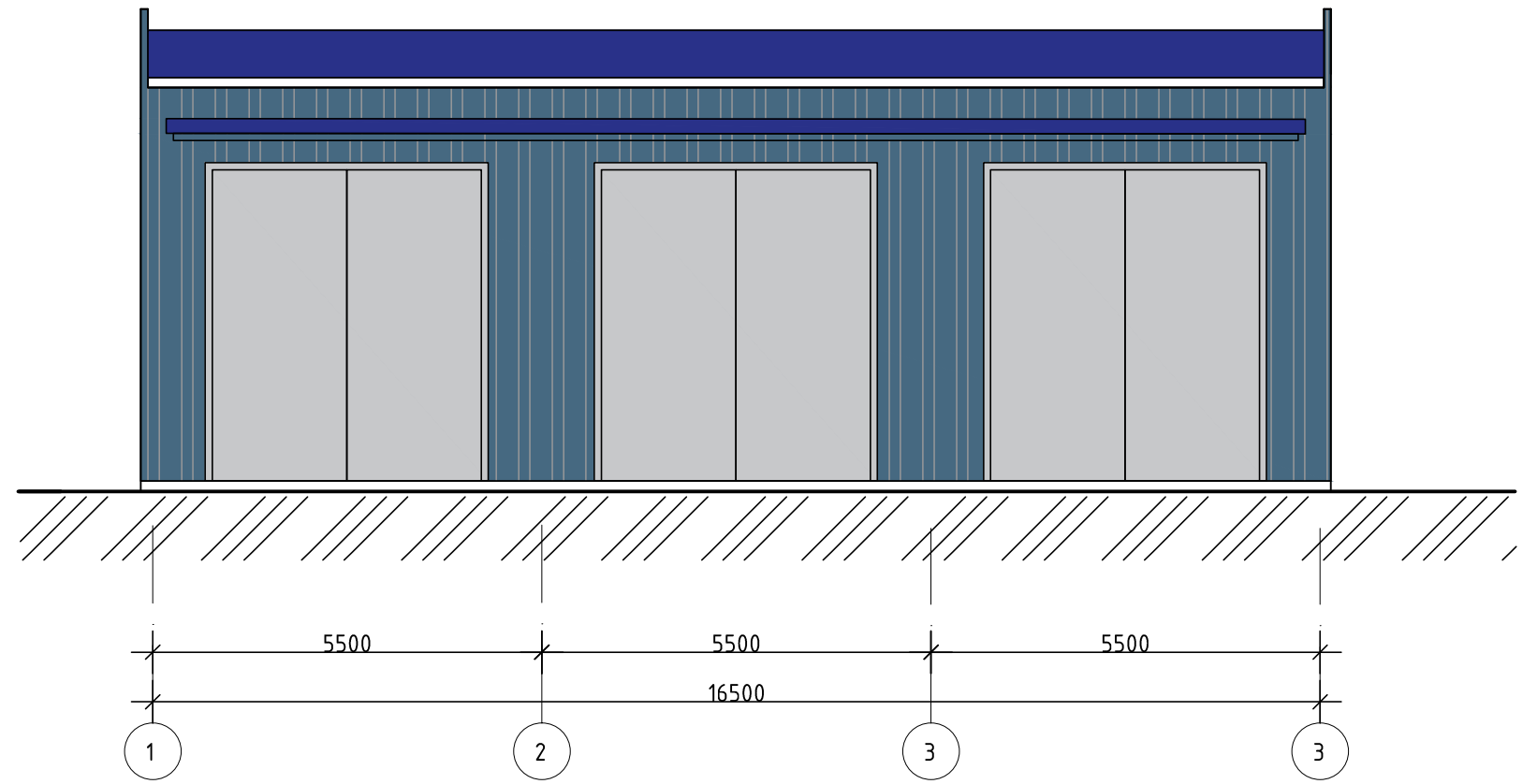
Согласовано	
Взам. инв. №	
Подп. и дата	
Инв. № подл.	

						09086865-52-2020/ЭА-АР-			
						Разработка проектной документации на строительство полигона для размещения ТКО на территории Саткинского муниципального района Челябинской области			
Изм.	Кол.уч	Лист	№докум	Подпись	Дата	Холодный бокс для стоянки спецтехники	Стадия	Лист	Листов
Разраб.		Баранова Т.Ю.		<i>Баранова</i>	07.21		П	10	
Проверил		Белов М.В.		<i>Белов</i>	07.21				
ГИП		Гладчиков И.А.		<i>Гладчиков</i>	07.21				
Н. контроль		Захаров Е.В.		<i>Захаров</i>	07.21				
Нач.отдела		Ляпина В.А.		<i>Ляпина</i>	07.21	Фасад В-А, Фасад А-В, Фасад 1-3 М 1:100 Цветовое решение	ООО "Институт Гипроводхоз"		

Фасад А-В. М 1:100



Фасад 1-3. М 1:100



Характеристика наружной отделки

Наружные стены фасадов - профлист. Колер N2 (RAL 5024).

Ворота секционные - металлические Колер N1 (RAL 7047).

Кровля - профлист. Колер N3 (RAL 5005).

Эталон колера

№ 1



№ 2



№ 3



Согласовано
Взам. инв. №
Подп. и дата
Инв. № подл.

						09086865-52-2020/ЭА-АР-			
						Разработка проектной документации на строительство полигона для размещения ТКО на территории Саткинского муниципального района Челябинской области			
Изм.	Кол.уч	Лист	№ док	Подпись	Дата	Холодный бокс для стоянки спецтехники	Стадия	Лист	Листов
Разраб.				Баранова Т.Ю.	07.21		П	11	
Проверил				Белов М.В.	07.21				
ГИП				Гладчиков И.А.	07.21				
Н. контроль				Захаров Е.В.	07.21				
Нач.отдела				Ляпина В.А.	07.21	Фасад В-А, Фасад А-В, Фасад 1-3 М 1:100	ООО "Институт Гипроводхоз"		